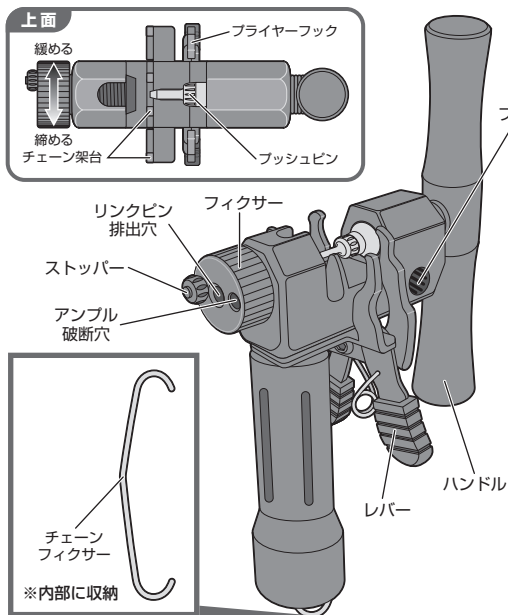


YC-396 チェーンカッター

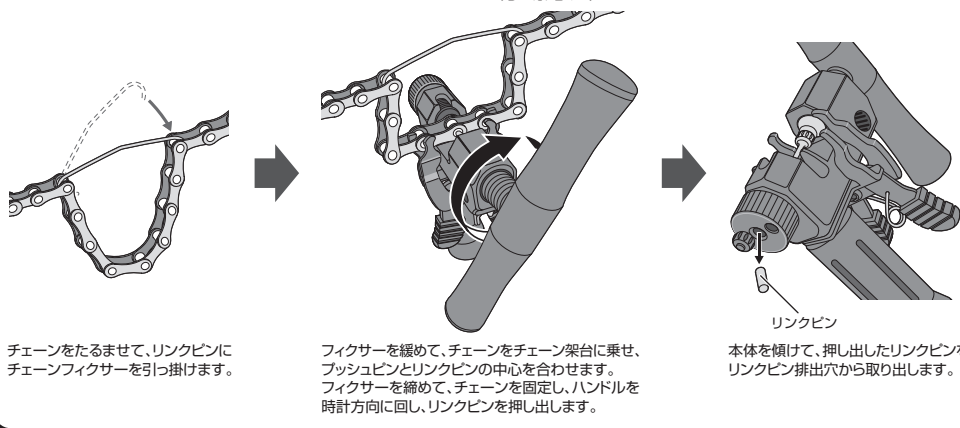
取扱説明書



対応チェーン

- ・シマノ / HG (6~11速) / UG / IG
- ・カンパニョーロ (~10速 / ガイドピンタイプコネクティン)
- ・カンパニョーロ (11速 / アンブルタイプコネクティン)

チェーンの切断方法



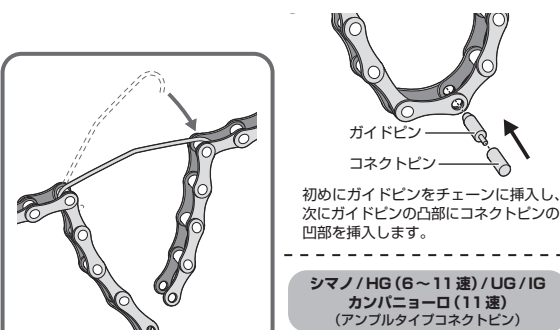
チェーンをたるませて、リンクピンにチェーンフィクサーを引っ掛けます。

フィクサーを締め、チェーンをチェーン架台に乗せ、ブッシュピンとリンクピンの中心を合わせます。フィクサーを締め、チェーンを固定し、ハンドルを時計方向に回し、リンクピンを押し出します。

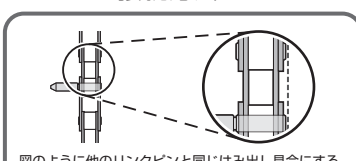
本体を傾けて、押し出したリンクピンをリンクピン排出穴から取り出します。

チェーンの接続方法

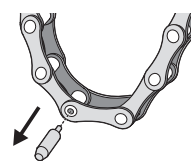
カンパニョーロ (~10速) (ガイドピンタイプコネクティン)



ガイドピン
コネクティン
初めにガイドピンをチェーンに挿入し、次にガイドピンの凸部にコネクティンの凹部を挿入します。



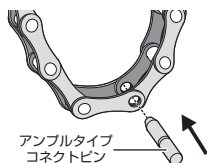
図のように他のリンクピンと同じはみ出し具合にする。



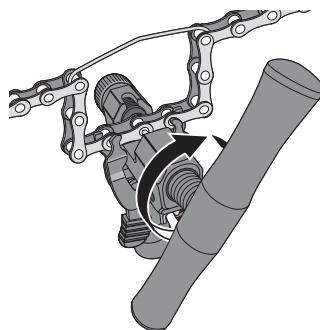
リンクピンからガイドピンを抜き取ります。最後にチェーンフィクサーを取り外します。

シマノ / HG (6~11速) / UG / IG カンパニョーロ (11速) (アンブルタイプコネクティン)

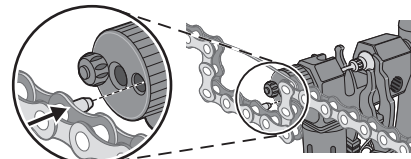
新しいチェーンを使用する場合も、あらかじめチェーンをたるませて、リンクピンにチェーンフィクサーを引っ掛けます。



アンブルタイプコネクティン
コネクティンをチェーンに挿入します。

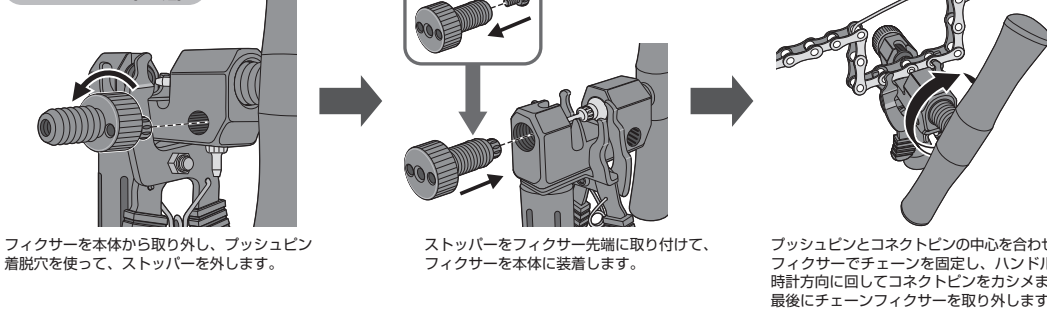


ブッシュピンとコネクティンの中心を合わせてフィクサーでチェーンを固定し、ハンドルを時計方向に回し圧入します。



飛び出したコネクティンをアンブル破断穴に差し込み、コネクティンの余分な部分を折ります。最後にチェーンフィクサーを取り外します。
※カンパニョーロ 11速の場合は、チェーンフィクサーを取り外さず、下段のカシメ作業をおこなってください。

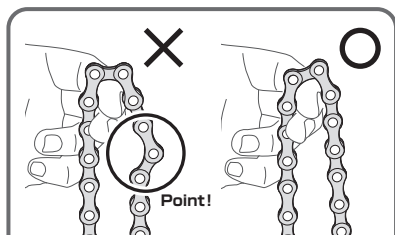
コネクティンのカシメ方 カンパニョーロ (11速)



フィクサーを本体から取り外し、ブッシュピン着脱穴を使って、ストッパーを外します。

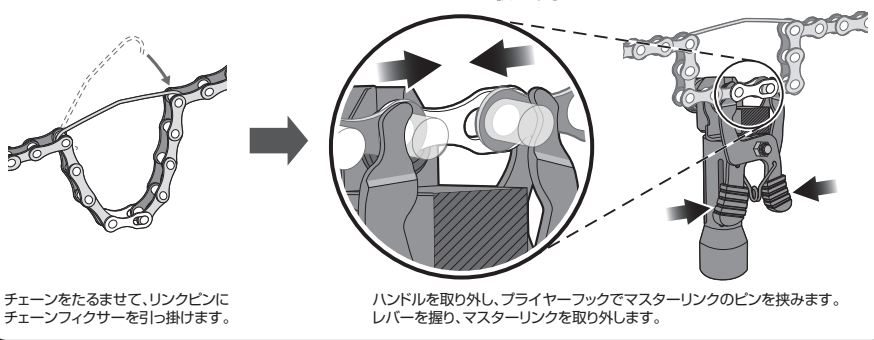
ストッパーをフィクサー先端に取り付けて、フィクサーを本体に装着します。

ブッシュピンとコネクティンの中心を合わせてフィクサーでチェーンを固定し、ハンドルを時計方向に回してコネクティンをかシメます。最後にチェーンフィクサーを取り外します。



チェーンを接続した部分が滑らかに動き、自由に曲がらないリンクがないことを確認してください。自由に曲がらないリンクがある場合は、リンクを上下左右に優しく曲げて接続部分をなじませます。

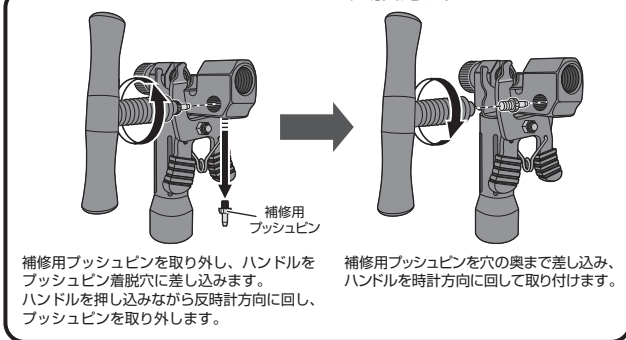
マスターリンクの取り外し



チェーンをたるませて、リンクピンにチェーンフィクサーを引っ掛けます。

ハンドルを取り外し、プライヤーフックでマスターリンクのピンを挟みます。レバーを握り、マスターリンクを取り外します。

ブッシュピンの交換方法



補修用ブッシュピンを取り外し、ハンドルをブッシュピン着脱穴に差し込みます。ハンドルを押し込みながら反時計方向に回し、ブッシュピンを取り外します。

補修用ブッシュピンを穴の奥まで差し込み、ハンドルを時計方向に回して取り付けます。

⚠ 使用上のご注意

必ず正しい使用方法の指導を受けたうえで、ご使用ください。

- 保証期間 -

ご購入日より1年間：製造上の欠陥による機械部品の不良が対象です。

- 保証のご請求 -

保証を受けるには、ご購入日の日付の入った領収書が必要です。お客様の事故などによる外的要因、誤使用、改造、およびこの取扱説明書に従わない本来の用途以外のご使用による故障は保証を受けられません。故障した製品は故障状況を明記して、お買上げの販売店へお持ちください。お送りになる場合の送料はお客様にてご負担をお願いいたします。
* スペックやデザインは改良のため予告なく変更されることがあります。