

## 商品内容



ライト本体

ハンドルバー用  
ブラケット

ラバーバンド

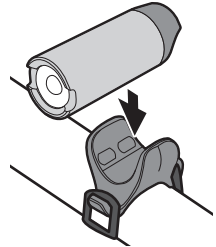
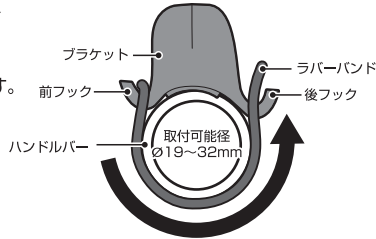
## 製品仕様

## CG-123P ホワイトLED

サイズ：L69 x W27 x H27 mm  
重量：50g  
LED：3ワットホワイトLED  
電池：リチウムイオン充電式電池内蔵  
入力：DC5V/500mA  
充電時間：2時間

## 取付方法

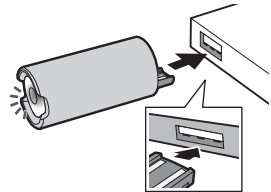
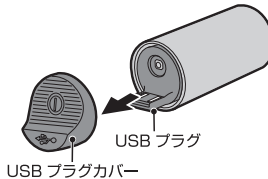
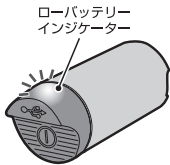
ラバーバンドを使用してブラケットをハンドルバーに取り付けます。ライトをブラケットに「カチッ」と音がするまではめ込み、取付完了です。



## 充電方法

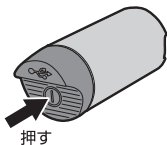
電池残量が30%以下になると、ローバッテリーインジケーターが赤く発光します。

ライト後部のUSBプラグカバーを取り外し、USBプラグをコンピュータ等のUSBポートに差し込んで充電します。充電中、レンズが青く発光し、充電が終わると消灯します。



## モードの切り替え

ライト後部の電源ボタンを押してモードを切り替えます。

高輝度点灯  
連続2時間ブースト点灯  
連続4時間点灯  
連続9時間点滅  
連続18時間

オフ

## - 保証期間 -

ご購入日より2年間：製造上の欠陥による機械部品の不良が対象です。

## - 保証の請求 -

保証を受けるには、ご購入日の日付の入った領収書が必要です。お客様の事故などによる外的要因、誤使用、改造、およびこの取扱説明書に従わない本来の用途以外のご使用による故障は保証を受けられません。故障した製品は故障状況を明記して、お買上げの販売店へお持ちください。お送りになる場合の送料はお客様にてご負担をお願いいたします。

\*スペックやデザインは改良のため予告なく変更されることがあります。